



Телекоммуникационный контейнер Manua

Меньший телекоммуникационный контейнер в модельном ряду нашей продукции разработан для операторов телефонной связи и интернет-провайдеров, которым нужен качественный и безопасный блок-контейнер под оборудование для обеспечения бесперебойной работы сетей и передачи данных.

Оснащение и архитектура телекоммуникационного контейнера могут быть произведены по индивидуальному проекту, за счет чего обеспечивается выполнение требований клиента.

Manua – технические данные

Размеры

- Вес 1300 кг
- Несущая способность пола 950 кг/м²
- Объем 22 м³
- Площадь (пола) 8,4 м² / (общая) 10 м²
- Высота потолка 2,5 м

Конструкция стенки

- Коэффициент теплопроводности 0,39
- Категория пожарной опасности P3 / EI 30
- Варианты внутренней обшивки - фанера, листовой металл, стекловолокно; стандартный цвет - RR20
- Варианты наружной обшивки - листовой металл или стекловолокно; стандартные цвета - RR22, RR23, декоративные планки RR23, кровля RR33
- Легкая конструкция стенки позволяет быстро и без проблем переместить контейнер и установить его в нужном месте.

Варианты оснастки

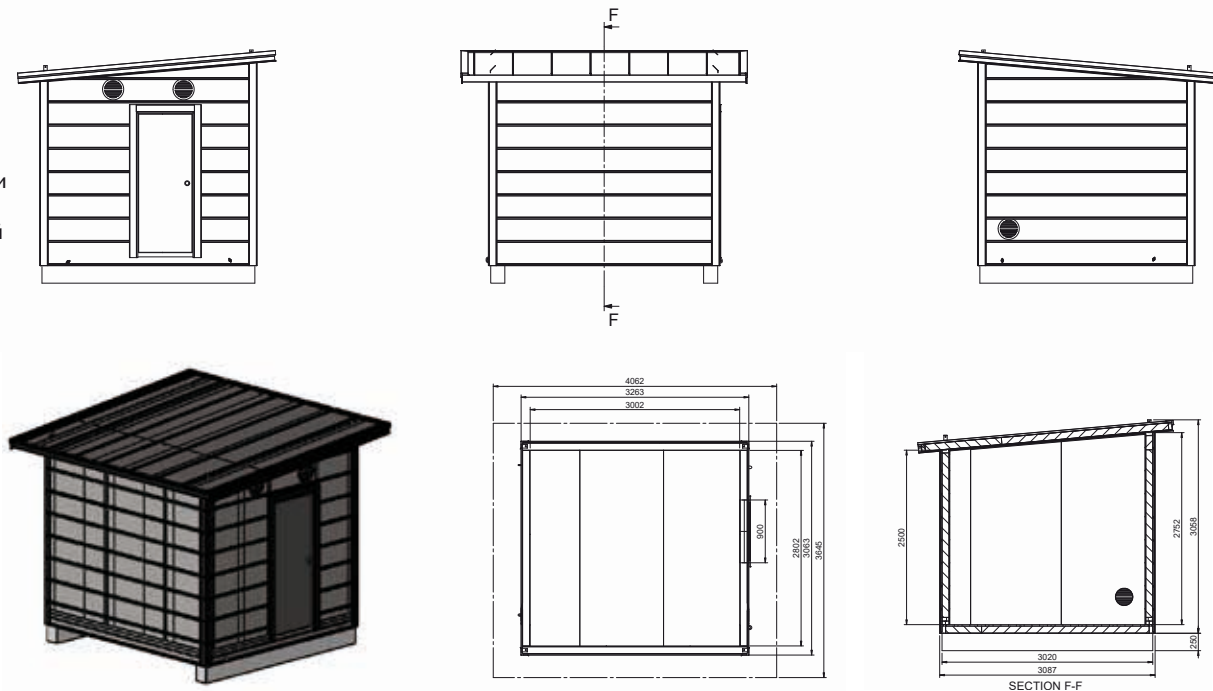
- Примерная электрика: измерительный групповой щит, системы освещения и заземления, розетки, кабельные трассы и проходы под коммуникации
- Принудительная вентиляция, воздушный тепловой насос, водосточные желоба

Стандартная комплектация:

- Люк в полу
- Приточный клапан с фильтром и канальный вентилятор
- Замок, нажимная ручка и ручки-скобы
- Закладные петли на кровле
- Чертежи для разрешительной документации
- Документация и маркировка CE

Опции для изменения комплектации

- Специальная обшивка
- Стальной каркас
- Индивидуальные цвета



Каталог цветов (RR/RAL)
Образцы цветов -
приблизительные

RR20
RAL 9001

RR22
RAL 7045

RR23
RAL 7024

RR33
RAL 9005

Производство, оснащение и доставка:
Harri Haavikko Oy / Лекатие 6 / FI-50170 Миккели /
Идентификационный номер предприятия: 2747646-3 / www.croom.fi

HAAVIKKO
HARRI